

Ihr Lieferantenpartner:

Datum/Date
 Seiten/Pages
 Sender
 Tel/Phone
 Fax
 Email

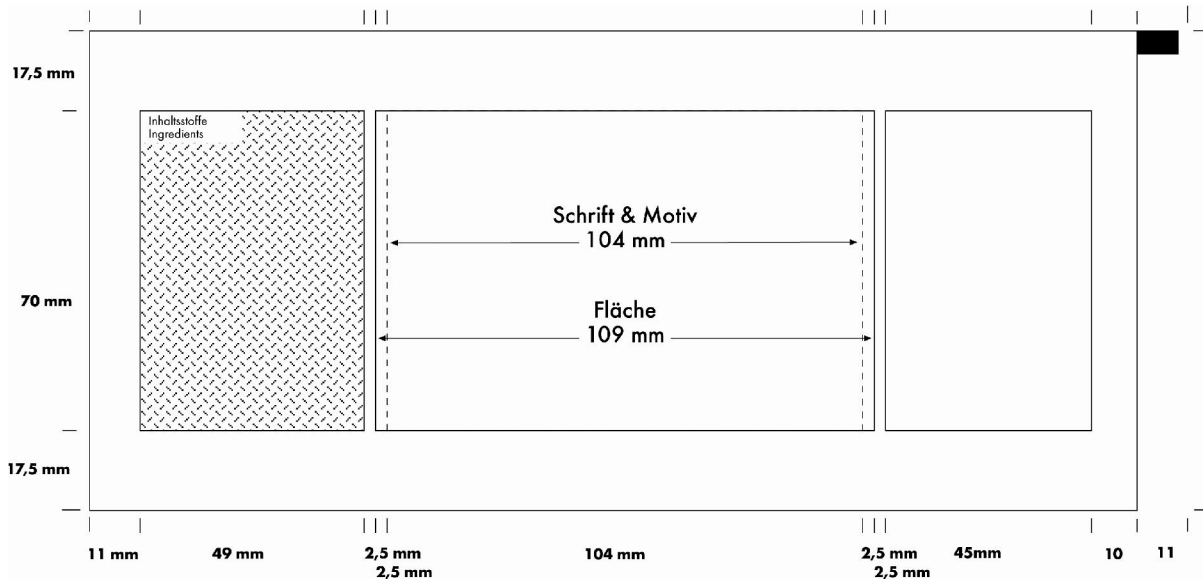
Standzeichnung und technisches Datenblatt für Midi-Tüte	Stand drawing and technical data sheet for midi-bag
Druckart: Flexodruck	Printing type: Flexographic printing
Technische Daten:	Technical specifications:
Rasterweite: bis 40 er Raster	Maximum grid spacing: 40-dot grid
Farbverläufe sollten im Flexodruck höchstens von 8-85 % angelegt sein.	Colour application may be drawn in a flexographic print, max. 85-8%.
Die Farben bitte in Pantone oder HKS Tönen angeben.	The specified colour should be given in Pantone or HKS.
Bei Motiven nach 4-Farb. Euroskala wird ein Chromalin oder eine verbindliche Farbvorlage benötigt.	As for motives according to 4c-Euro-scale, a chromatin or a binding colour sample is required.
Bei Motiven mit einer Hintergrundfläche aus mehreren Farben (z.B. aus 4-c Euroskala) muss vorab die Druckbarkeit geprüft werden. Evtl. ist eine 5. Farbe (Sonderfarbe) für den Hintergrund nötig.	As for motives with a background surface consisting of several colours (e.g. comprising 4c-Euro-scale) the printability must first be tested. A fifth colour (special colour) may be eventually necessary for the back-ground.
Bei Motiven mit Raster und Fläche in einer Farbe muss vorab die Druckbarkeit geprüft werden. Evtl. muss in zwei Farben gedruckt werden.	For motives with grids and surface in one colour, printability must be tested first. Eventually, one must be printed in two colours.
Im Flexodruck können technisch bedingte Passerdifferenzen und Farbabweichungen auftreten. Bei transparenter Folie zählt die weiße Fondfarbe (Untergrund) als erste Farbe.	In flexographic print, registration mark differences and colour deviations can occur. In case of a transparent foil, the white background colour (required for adherence) counts as the first colour.
Bei Tüten mit einer Snack-Füllung ist nur ein Druck auf weißer Folie möglich.	Snack Bag only made of white aroma protection foil.
Bitte beachten Sie, dass bei Vollflächendruck ein Farbabrieb an den Siegelnähten und ein sogenannter Klischeestoß (weiße Linie am Rand eines vollflächigen Drucks) auftreten kann.	Please consider that in case of full-surface prints a colour abrasion along sealing seams and a so-called block-joint (white lines on edges of a full-surface print) can occur.

Bei der Erstellung ist die Bemaßung verbindlich, da die Standzeichnung technisch bedingt verzerrt ist !

The dimension is binding during the creation process because the stand drawing is distorted due to technical reasons.

Standzeichnung und technisches Datenblatt für Midi-Tüte

Stand drawing and technical data sheet for midi-bag



Bitte legen Sie Schrift und Motive der Vorderseite auf max.104 mm Breite an!
Please provide text and motives for the front page on max. 104 mm wide!

Die Hersteller-Bezeichnung ist dringend notwendig!
The manufacture information is urgently necessary!